

令 6 一 単 市立病院 G H P (G H P - 1 系 統) 改 修 工 事

塩 竈 市

図面リスト

図面番号	図面名	図面番号	図面名
M-01	特記仕様書		
M-02	配置図・案内図・室外機架台姿図		
M-03	機器表		
M-04	B1F平面図		
M-05	1F平面図		

機械設備改修工事特記仕様書

1. 工事概要
1-1. 工事名称 令6-1号 市立病院GHP (GHP-1系統) 改修工事
1-2. 工事場所 塩浜市香津町1番1号
2-1. 契約工期 令和6年11月30日

2. 工事内容
2-1. 改修箇所 塩浜市香津町1番1号
2-2. 改修内容
2-3. 改修箇所
2-4. 改修内容

3. 仕様概要
3-1. 仕様概要
3-2. 仕様概要
3-3. 仕様概要

4. 特記事項
4-1. 特記事項
4-2. 特記事項

5. 仕様概要
5-1. 仕様概要
5-2. 仕様概要
5-3. 仕様概要

6. 仕様概要
6-1. 仕様概要
6-2. 仕様概要
6-3. 仕様概要

7. 仕様概要
7-1. 仕様概要
7-2. 仕様概要
7-3. 仕様概要

8. 仕様概要
8-1. 仕様概要
8-2. 仕様概要
8-3. 仕様概要

9. 仕様概要
9-1. 仕様概要
9-2. 仕様概要
9-3. 仕様概要

10. 仕様概要
10-1. 仕様概要
10-2. 仕様概要
10-3. 仕様概要

11. 仕様概要
11-1. 仕様概要
11-2. 仕様概要
11-3. 仕様概要

12. 仕様概要
12-1. 仕様概要
12-2. 仕様概要
12-3. 仕様概要

13. 仕様概要
13-1. 仕様概要
13-2. 仕様概要
13-3. 仕様概要

14. 仕様概要
14-1. 仕様概要
14-2. 仕様概要
14-3. 仕様概要

15. 仕様概要
15-1. 仕様概要
15-2. 仕様概要
15-3. 仕様概要

16. 仕様概要
16-1. 仕様概要
16-2. 仕様概要
16-3. 仕様概要

17. 仕様概要
17-1. 仕様概要
17-2. 仕様概要
17-3. 仕様概要

18. 仕様概要
18-1. 仕様概要
18-2. 仕様概要
18-3. 仕様概要

19. 仕様概要
19-1. 仕様概要
19-2. 仕様概要
19-3. 仕様概要

20. 仕様概要
20-1. 仕様概要
20-2. 仕様概要
20-3. 仕様概要

21. 仕様概要
21-1. 仕様概要
21-2. 仕様概要
21-3. 仕様概要

22. 仕様概要
22-1. 仕様概要
22-2. 仕様概要
22-3. 仕様概要

23. 仕様概要
23-1. 仕様概要
23-2. 仕様概要
23-3. 仕様概要

24. 仕様概要
24-1. 仕様概要
24-2. 仕様概要
24-3. 仕様概要

25. 仕様概要
25-1. 仕様概要
25-2. 仕様概要
25-3. 仕様概要

26. 仕様概要
26-1. 仕様概要
26-2. 仕様概要
26-3. 仕様概要

27. 仕様概要
27-1. 仕様概要
27-2. 仕様概要
27-3. 仕様概要

28. 仕様概要
28-1. 仕様概要
28-2. 仕様概要
28-3. 仕様概要

29. 仕様概要
29-1. 仕様概要
29-2. 仕様概要
29-3. 仕様概要

30. 仕様概要
30-1. 仕様概要
30-2. 仕様概要
30-3. 仕様概要

31. 仕様概要
31-1. 仕様概要
31-2. 仕様概要
31-3. 仕様概要

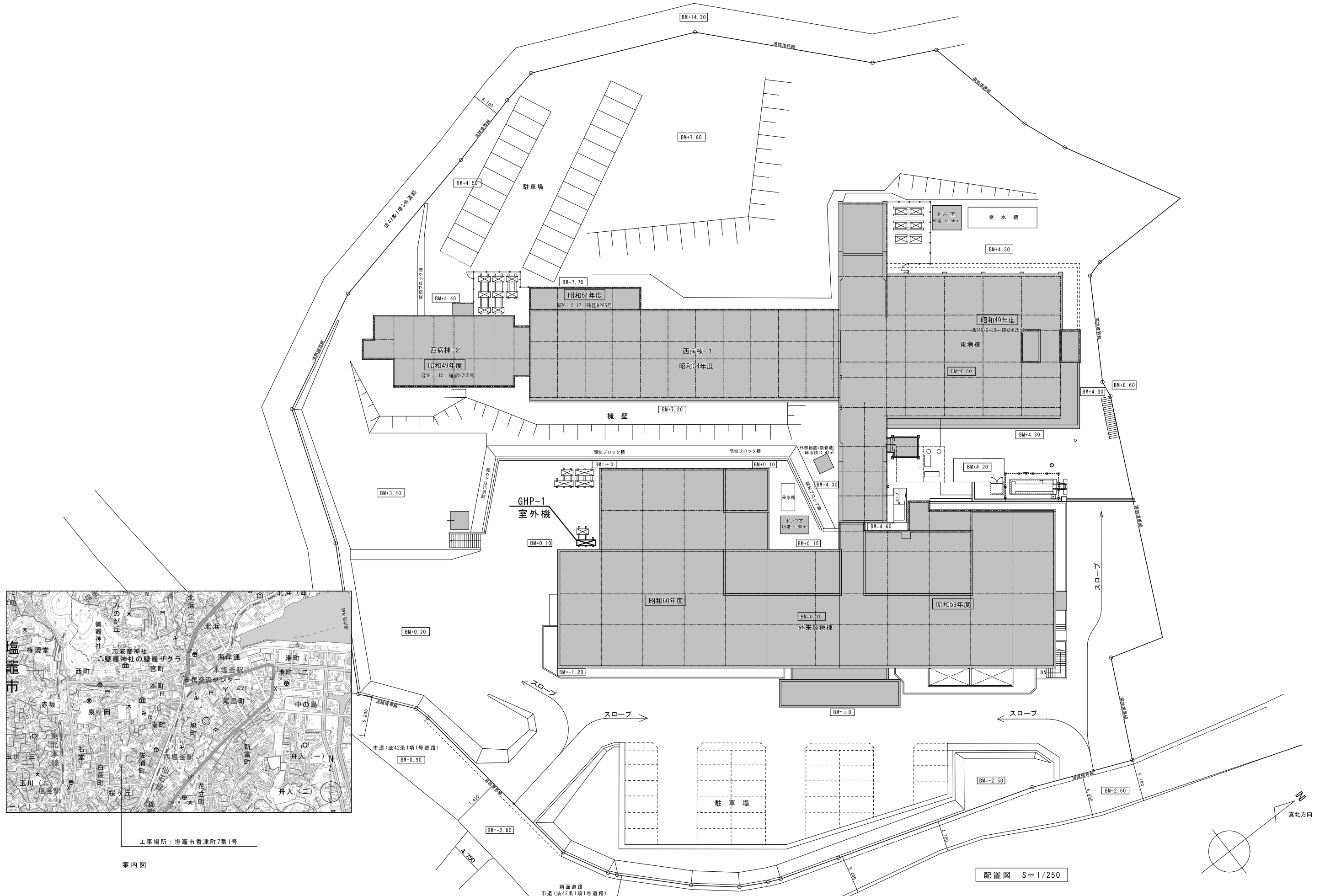
32. 仕様概要
32-1. 仕様概要
32-2. 仕様概要
32-3. 仕様概要

33. 仕様概要
33-1. 仕様概要
33-2. 仕様概要
33-3. 仕様概要

34. 仕様概要
34-1. 仕様概要
34-2. 仕様概要
34-3. 仕様概要

35. 仕様概要
35-1. 仕様概要
35-2. 仕様概要
35-3. 仕様概要

36. 仕様概要
36-1. 仕様概要
36-2. 仕様概要
36-3. 仕様概要



工事場所：塩竈市香津町7番1号

案内図

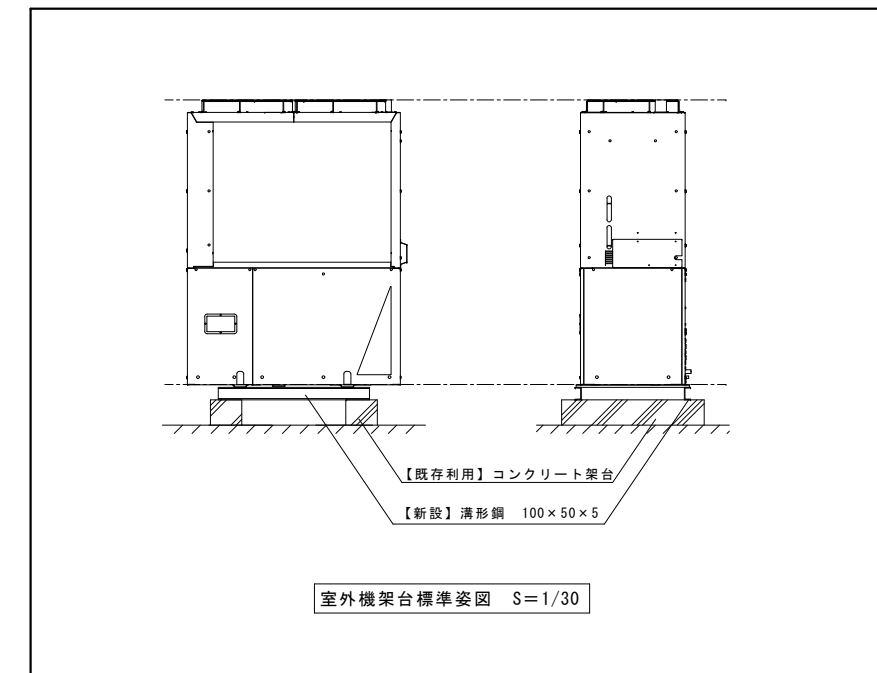
配置図 S=1/250

国土地理院 (<https://maps.gsi.go.jp/#15/38.313393/141.016345/&base=std&is=std&disp=1&vs=c1g1j0h0k010u0t0r0s0m0f1>)

	宮城県塩竈市香津町7-1 電話 022-364-5521 FAX 022-362-5529 塩竈市立病院事務部建築課	設計年月日	調査	設計	工事名称	全業	図面 No.
					令6-一単 市立病院GHP (GHP-1系統) 改修工事		
					配置図・案内図	Scale 1/250	M-02

【撤去機器表】

系統	機器番号	機器名称	設置室名	仕様	電源	能力 (kW)		台数	型式 (ヤンマー)
						冷房	暖房		
GHP-1	-	室外機		形式 空冷式ガスヒートポンプ (都市ガス13A) 冷媒 : R407C エンジンオイル : 出光FV320Y (7.5L) 参考重量 : 本体 1290kg、冷媒 41.0kg 付属品 : 風向調整板 (防雪フード)	3相200V	84.0	95.0	1	YNZP840F1N
	1-1	室内機	EVホール、更衣室(A)、更衣室(B)(残置)、NA更衣室、現業員室、倉庫B、製剤室、試験室、内科中待合	形式 : 天井埋込カセット形 (2方向) 付属品 : ドレンアップメカ、標準パネル	単相200V	2.2	3.4	9	YZWP22KC
	1-2		内科受付	形式 : 天井埋込カセット形 (2方向) 付属品 : ドレンアップメカ、標準パネル	単相200V	2.8	3.2	1	YZCP28KC
	1-3		監視室	形式 : 天井埋込カセット形 (4方向) 付属品 : ドレンアップメカ、標準パネル	単相200V	3.6	4.0	1	YZCP36L
	1-5		中央待合ホール、調剤室、カフアリス室、内科診察1、内科診察3、処置室	形式 : 天井埋込カセット形 (4方向) 付属品 : ドレンアップメカ、標準パネル	単相200V	4.5	5.3	10	YZCP45L
	1-6		医事事務室、医事会計	形式 : 天井埋込カセット形 (4方向) 付属品 : ドレンアップメカ、標準パネル	単相200V	5.6	6.7	2	YZCP56L
	1-7		玄関	形式 : 天井ビルトイン形 付属品 : ドレンアップメカ	単相200V	9.0	10.6	1	YZBP90KC
	1-8		医事事務室	形式 : 壁掛形 付属品 : ドレンアップメカ、標準パネル	単相200V	2.8	3.4	1	YZAP28KC
	-		集中管理コントローラー	管理人室	形式 : 集中管理コントローラー 付属品 : -				2
	-	各個リモコン		形式 : ワイヤードリモコン				18	LC1G3



【新設機器表】

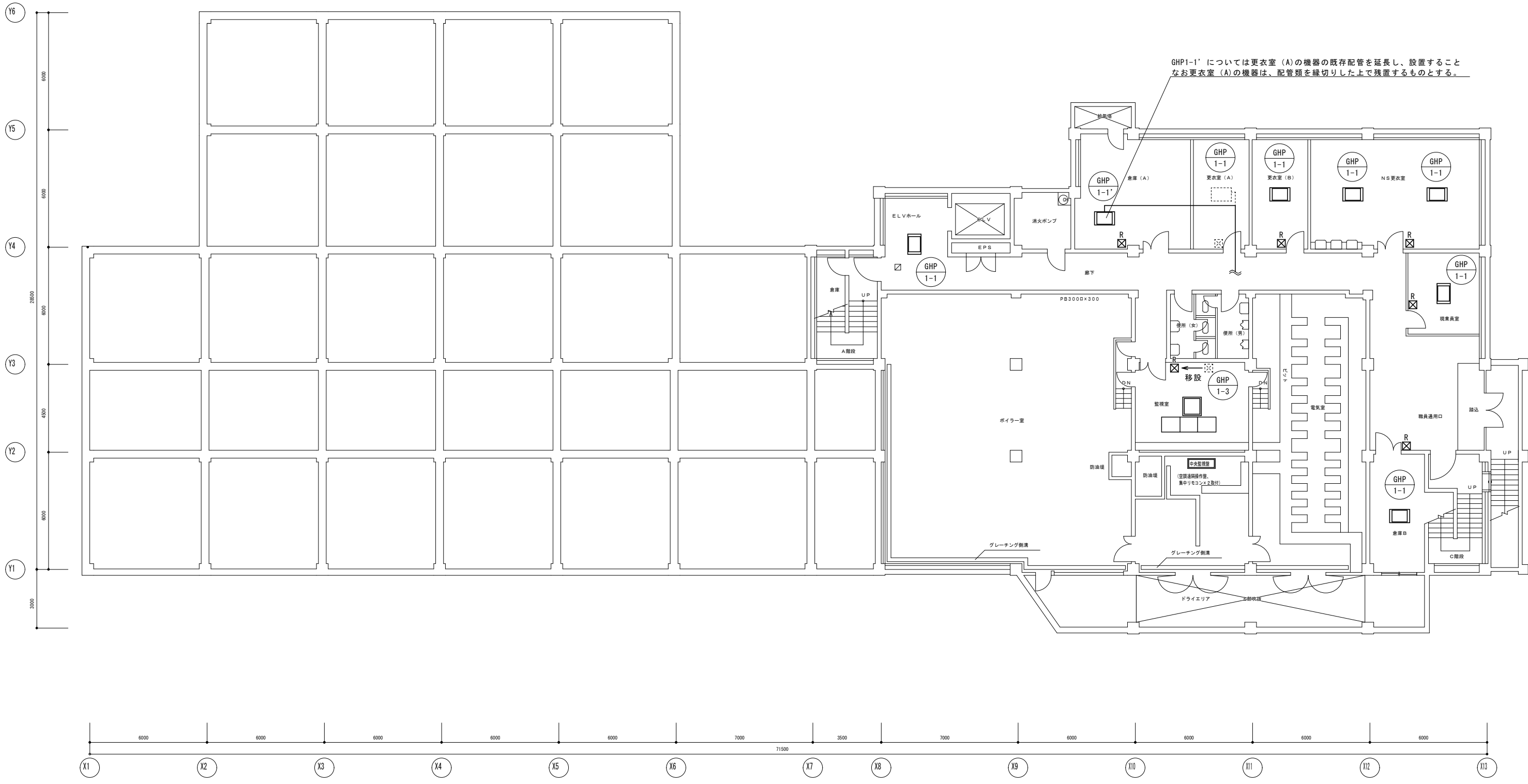
系統	機器番号	機器名称	設置室名	仕様	電源	能力 (kW)		台数	参考型式 (ヤンマー)
						冷房	暖房		
GHP-1	-	室外機		形式 空冷式ガスヒートポンプ (都市ガス13A) 冷媒 : R410A 参考重量 : 本体 880kg、冷媒 9.0kg 付属品 : 風向調整板 (防雪フード)	3相200V	84.0	95.0	1	YNZP850L1DB
	1-1	室内機	EVホール、更衣室(A)、NA更衣室、現業員室、倉庫B、製剤室、試験室、内科中待合	形式 : 天井埋込カセット形 (2方向) 付属品 : ドレンアップメカ、標準パネル	単相200V	2.2	3.4	9	YZWP22EA
	1-1'		倉庫(A)	形式 : 天井埋込カセット形 (2方向) 付属品 : ドレンアップメカ、標準パネル	単相200V	2.2	3.4	1	YZWP22EA
	1-2		内科受付	形式 : 天井埋込カセット形 (2方向) 付属品 : ドレンアップメカ、標準パネル	単相200V	2.8	3.2	1	YZWP28EA
	1-3		監視室	形式 : 天井埋込カセット形 (4方向) 付属品 : ドレンアップメカ、標準パネル	単相200V	3.6	4.0	1	YZCP36NA
	1-5		中央待合ホール、調剤室、カフアリス室、内科診察1、内科診察3、処置室	形式 : 天井埋込カセット形 (4方向) 付属品 : ドレンアップメカ、標準パネル	単相200V	4.5	5.3	10	YZCP45NA
	1-6		医事事務室、医事会計	形式 : 天井埋込カセット形 (4方向) 付属品 : ドレンアップメカ、標準パネル	単相200V	5.6	6.7	2	YZCP56NA
	1-7		玄関	形式 : 天井ビルトイン形 付属品 : ドレンアップメカ	単相200V	9.0	10.6	1	YZBP90EB
	1-8		医事事務室	形式 : 壁掛形 付属品 : ドレンアップメカ、標準パネル	単相200V	2.8	3.4	1	YZAP28EB
	-	集中管理コントローラー	管理人室	形式 : 集中管理コントローラー 付属品 : -				2	LS302B1
-	各個リモコン		形式 : ワイヤードリモコン				18	LC1G3	

(機器支給については右記特記事項6を参照)

【特記事項】

- 撤去品の処分後は処理を証明する書類を提出すること
 - ・マニフェストE票写し
 - ・(一財)日本冷媒・環境保全機構 工程管理表E票 (フロンガス)
 - ・施設に引き渡しをするものはその旨を確認できる書類
- 室内機の撤去作業は特に粉じん発生の抑制に努めること
- 室内機、室外機の作業は施設管理者と十分打合せの上作業すること
- 撤去した機器の存置場所については施設管理者の指示によること
- 二次側操作線は本工事に含む
- ヤンマーの機器を選定した場合は室内機のリモコン (LC1G3(ヤマ))は全数支給する。それ以外の場合は協議するものとする。
- 特記なき限り配管類は既存のものを利用する事とし、作業の都合上撤去した保温材等は同等のもので復旧すること
- 機器の据付方法等は機器メーカーの施工要領書によるものとし、施工計画書に明示すること
- 室内機の撤去・設置作業時は作業範囲を養生の上、作業終了後は清掃すること
- 屋外機の設置に用いる鋼材類等は防食性、防錆性を有するものを使用すること
- 図面記載の型式は参考であり、記載の仕様と同等またはそれ以上の機器を選定すること

- 【凡例】
- : 天井カセット形 (2方向)
 - : 天井カセット形 (4方向)
 - ⊗ : ワイヤードリモコン

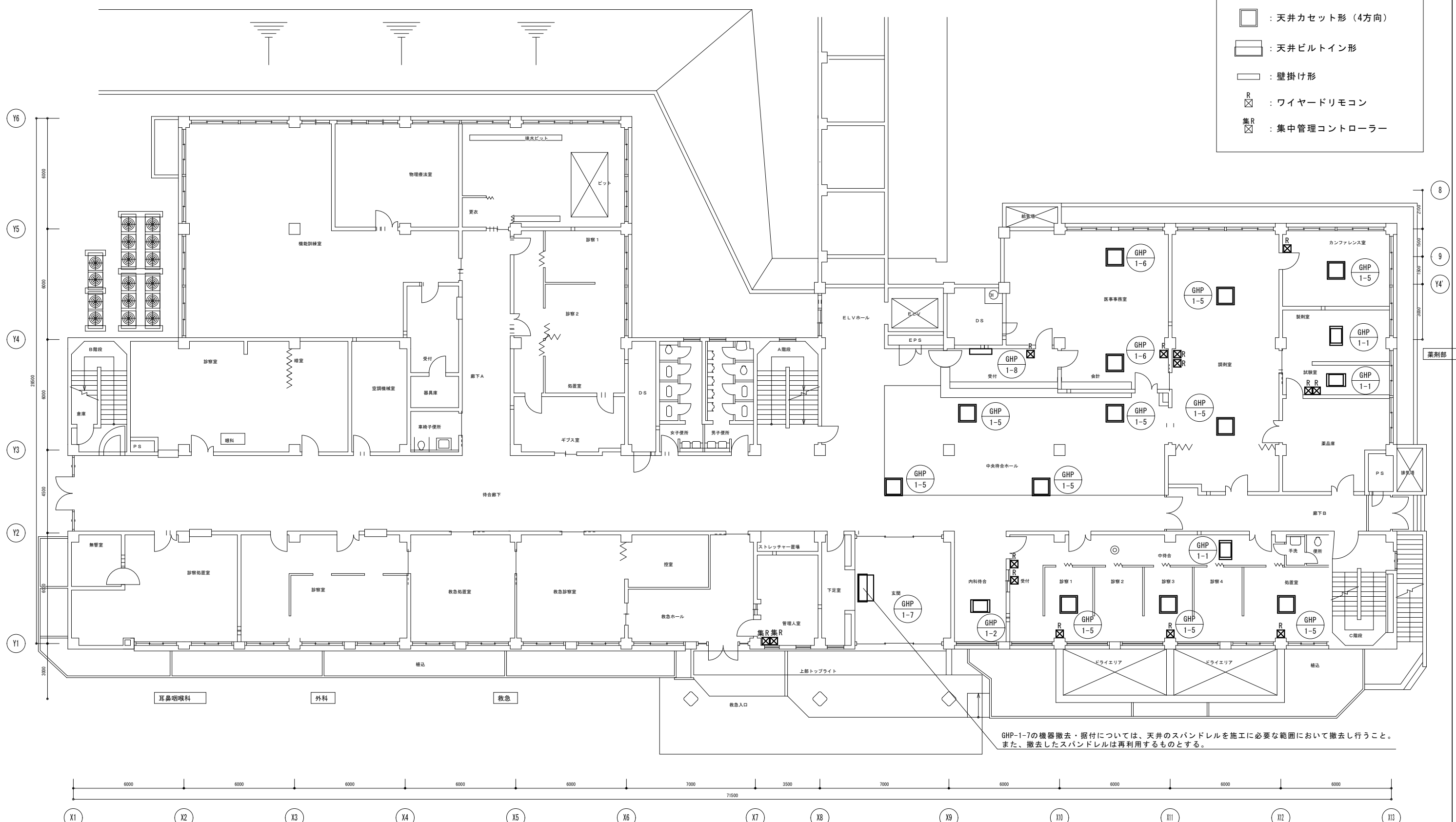


GHP1-1' については更衣室 (A) の機器の既存配管を延長し、設置すること
なお更衣室 (A) の機器は、配管類を縁切りした上で残置するものとする。

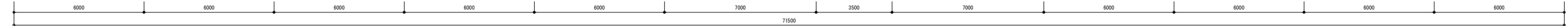
B 1 階平面図 S=1/100

宮城県塩竈市香津町 7-1 電話 022-364-5521 FAX 022-364-5529 塩竈市市立病院事務部建築課	工事名称 令6-単 市立病院GHP (GHP-1系統) 改修工事	図面 No. M-04
	図面名称 B1F平面図	Scale 1/100

- 【凡例】
- : 天井カセット形 (2方向)
 - : 天井カセット形 (4方向)
 - : 天井ビルトイン形
 - : 壁掛け形
 - ⊠ : ワイヤードリモコン
 - 集R ⊠ : 集中管理コントローラー



GHP-1-7の機器撤去・据付については、天井のスパンドレルを施工に必要な範囲において撤去し行うこと。また、撤去したスパンドレルは再利用するものとする。



X1 X2 X3 X4 X5 X6 X7 X8 X9 X10 X11 X12 X13

1階平面図 S=1/100

宮城県塩竈市香津町7-1 電話 022-364-5521 FAX 022-364-5529 塩竈市立病院事務部建築課	工事名称 令6-単 市立病院GHP (GHP-1系統) 改修工事	図面 No. M-05
	図面名称 1F平面図	Scale 1/100