

≫脳MRI | 検査の目的

脳梗塞、脳出血、くも膜下出血などは、まとめて脳卒中と呼ばれ、ある日突然発症し重い後遺症を残したり、最悪の場合は死に至ることもあります。

脳MRI は無症状の脳疾患（無症候性脳梗塞・未破裂脳動脈瘤など）をMRI、MRA検査により発見し、可能な限り脳卒中の発症・進行を防止しようとするものです。

≫脳MRI | で発見される脳の病気

脳MRI で発見できる脳疾患には、無症候性脳梗塞、未破裂脳動脈瘤、脳腫瘍、脳出血、脳動静脈奇形、もやもや病などがあります。

※がん検診と比較すると、なんらかの異常が発見される率は高く、未破裂脳動脈瘤（破裂すればくも膜下出血を起こして、命を落としかねない）は受診者の 3~4%の割合で発見されています。

≫検査項目

身長、体重、血圧測定、MRI（頭部）、MRA（頭部）

【MRI 検査】強力な磁石でできた筒の中に入り、磁気の力で脳の状態を調べます。脳腫瘍、脳梗塞など、脳の病気の早期発見が可能です。

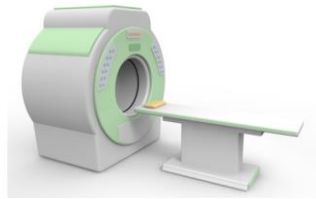
【MRA 検査】MRA とは、磁気の力で血管の状態を調べる検査です。頭部血管撮影（頭部 MRA）で、くも膜下出血の原因となる脳動脈瘤の有無を発生しやすい部分を中心に調べます。また、脳梗塞になりやすい血管の狭窄も調べます。

≫検査注意事項

MRI 室に貴金属、磁気カード、携帯電話等は持ち込めません。ペースメーカー装着者は検査できません。手術などにより身体に金属等が入っている方はご相談ください。また、閉所恐怖症の方は、検査できません。

≫検査日

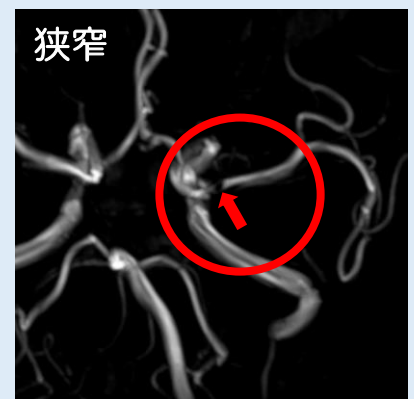
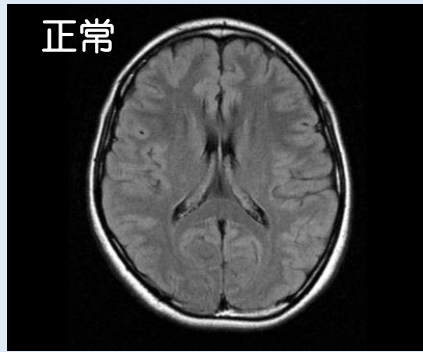
月曜日～金曜日（午前・午後）



≫料金（初診料+撮影料+読影料）

3割負担：6,790 円前後

1割負担：2,260 円前後



こんな方にお勧めする検査です！

- ・中高年以上の人
- ・脳卒中の家族歴がある人
- ・高血圧がある人
- ・高血糖、脂質異常がある人
- ・肥満がある人
- ・喫煙習慣がある人
- ・節目の年（40 歳・50 歳）

