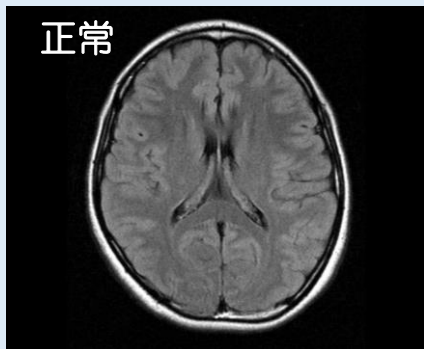


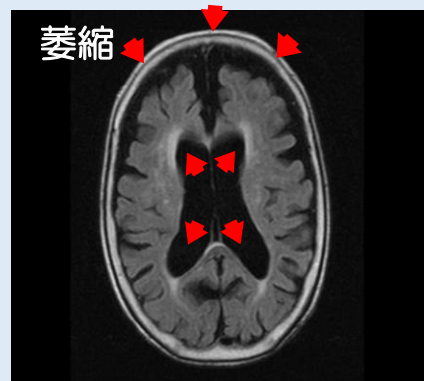
≫脳MRI | 検査の目的

脳梗塞、脳出血、くも膜下出血などは、まとめて脳卒中と呼ばれ、ある日突然発症し重い後遺症を残したり、最悪の場合は死に至ることもあります。

脳MRIは無症状の脳疾患（無症候性脳梗塞・未破裂脳動脈瘤など）をMRI、MRA検査により発見し、可能な限り脳卒中の発症・進行を防止しようとするものです。



正常



萎縮



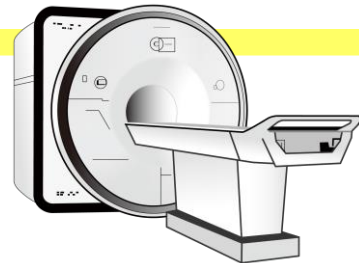
脳梗塞

≫検査項目

身長、体重、血圧測定、MRI（頭部）

≫検査注意事項

MRI室に貴金属、磁気カード、携帯電話等は持ち込めません。ペースメーカー装着者は検査できません。手術などにより身体に金属等が入っている方はご相談ください。また、閉所恐怖症の方は、検査できません。



≫検査日

月曜日～金曜日（午前・午後）

≫料金（再診料+撮影料+読影料）

3割負担：6,790円前後

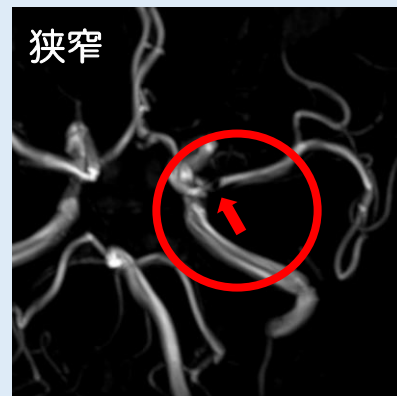
1割負担：2,260円前後

こんな方にお勧めする検査です！

- ・中高年以上の人
- ・脳卒中の家族歴がある人
- ・高血圧がある人
- ・高血糖、脂質異常がある人
- ・肥満がある人
- ・喫煙習慣がある人
- ・節目の年（40歳・50歳）



正常



狭窄



脳動脈瘤

当院では、脳出血や脳梗塞のリスクが高くなる**高血圧・高血糖・脂質異常**で**要再検の判定**の方に、こちらのパンフレットを同封し、**脳検査をお勧めしております。**

ご希望の方は、当院で2次検診を受診時に医師にご相談ください。

その際、このパンフレット裏面の**問診票**にご記入の上、来院時ご持参いただくと**スムーズに検査のご予約**をお取りする事ができます。



裏面問診票



